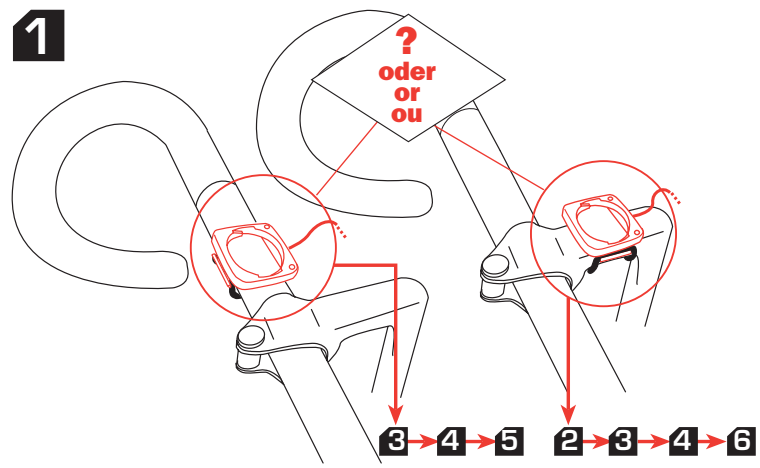


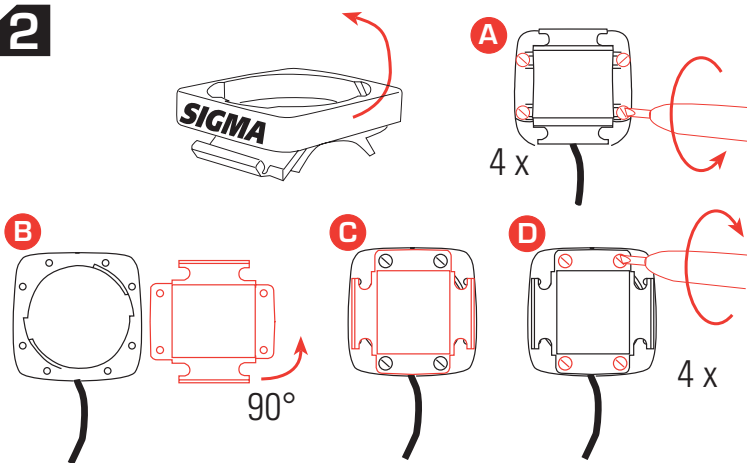
# SIGMA SPORT BC 800



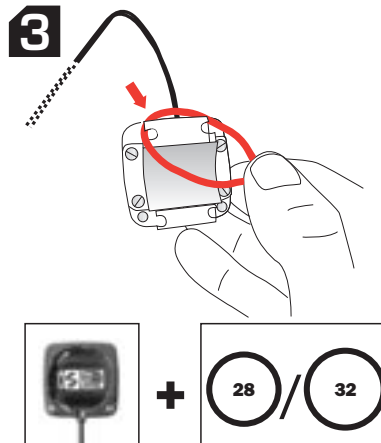
1



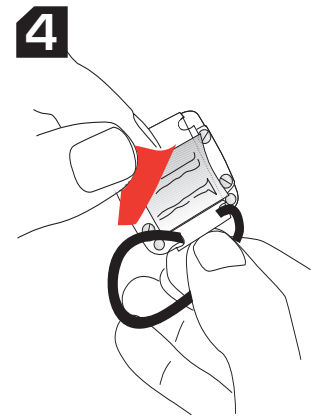
2



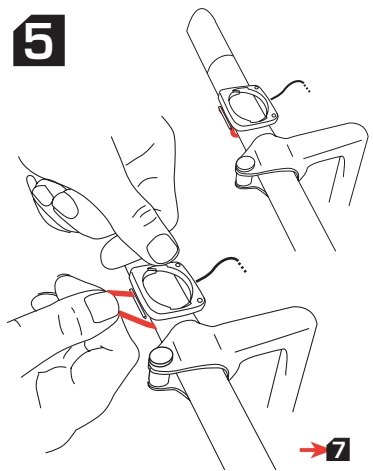
3



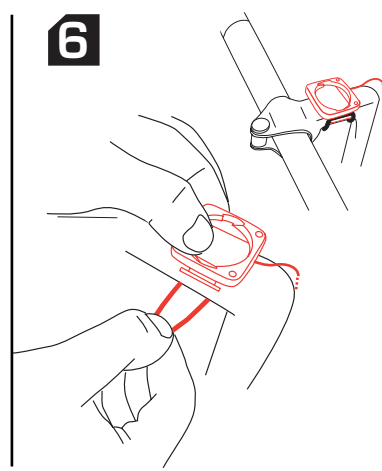
4



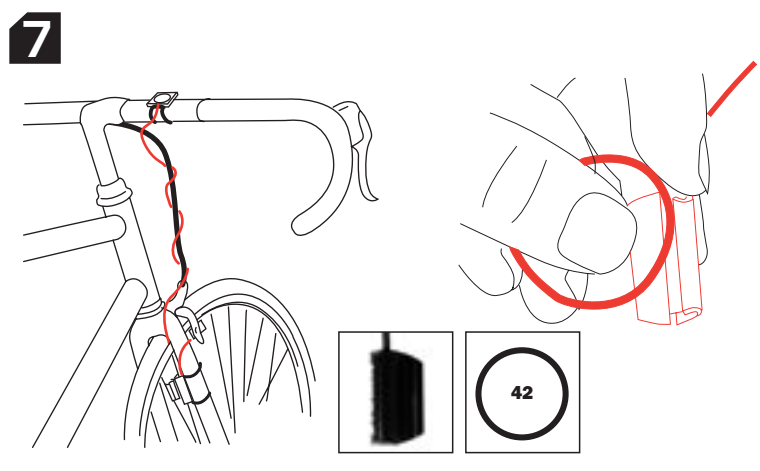
5



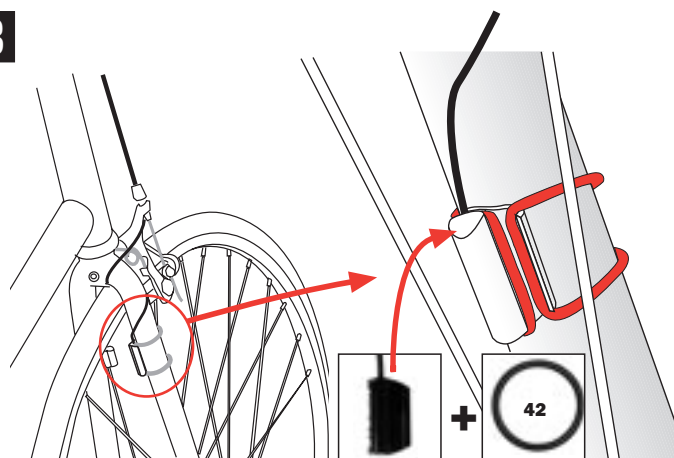
6



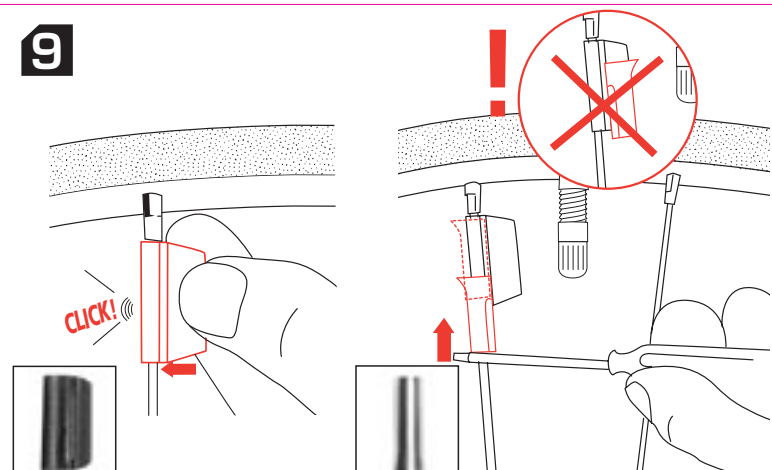
7



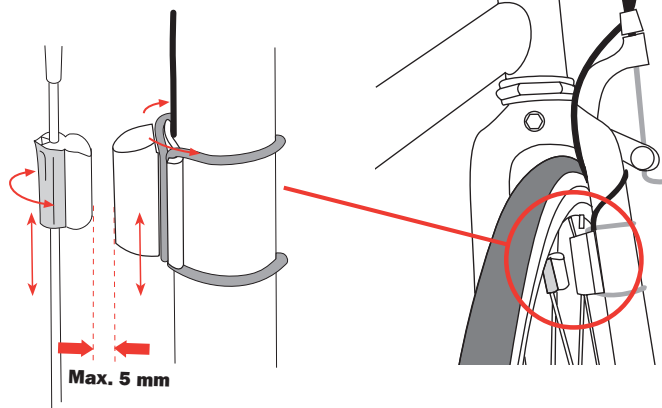
8



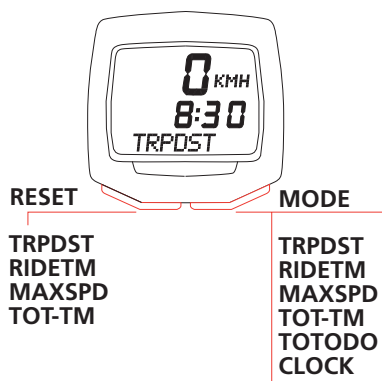
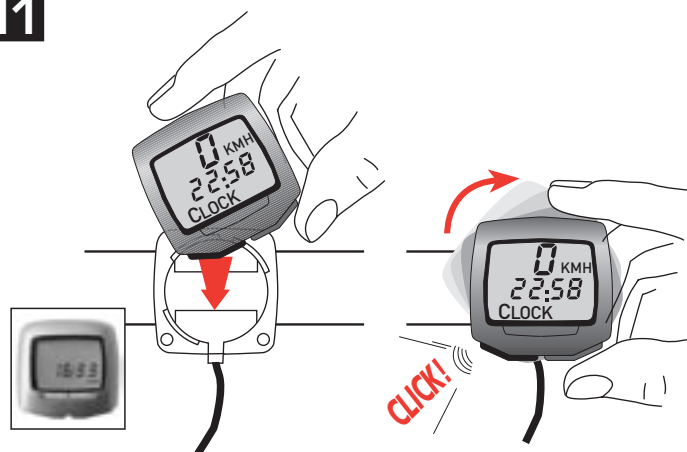
9



10



11



**MODE**

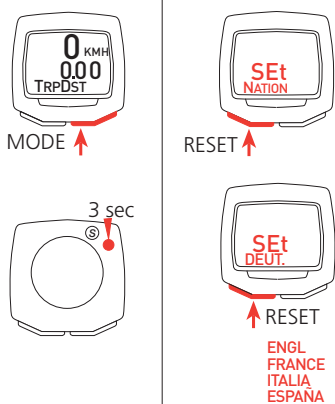
- CZ** • K odvolání funkce
- K potvrzení funkce při programování

**RESET**

- CZ** • Návrat funkcí na nulu
- Při programování, chceme-li změnit hodnoty

D	Funkce	GB USA
TAG-KM	Denní počet km	TRPDST
F-ZEIT	Doba jízdy	RIDETM
MAXKMH	Maximální rychlost	MAXSPD
G-ZEIT	Celková doba	TOT-TM
GES-KM	Celkový počet km	TOTODO
UHR	Přesný čas	CLOCK
NATION	Nastavení jazyka	NATION
km/h, mph	Rychlost	km/h, mph

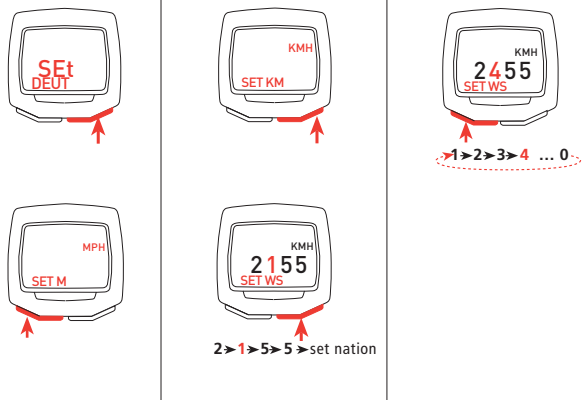
**Jazyk**



**Jazyk**

- CZ** • Nastavit jazyk
  - Stisknout tlačítko MODE, dokud se na displeji neobjeví TAG-KM.
  - Tlačítko SET držet stisknuté na zadní straně špičatým nástrojem 3 sekundy.
  - Na displeji se objeví „SET NATION“. Přes RESET nastavte jazyk. (standardní nastavení je DEUT (němčina)). Přes MODE potvrďte požadovaný jazyk.

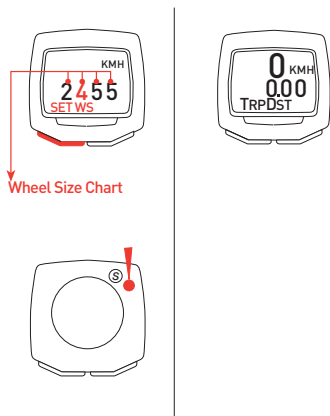
**Velokost kol**



**Velokost kol**

- CZ** • Nastavte přes RESET KMH nebo MPH (hodiny u KMH 24h-displej, u MPH 12h-displej!). Potvrďte přes MODE.
- Displej zobrazí zadání pro standardní velikosti kol.
- Přes RESET změňte hodnotu (po 9 následuje 0).
- Přes MODE potvrďte a přejděte na další pozici.

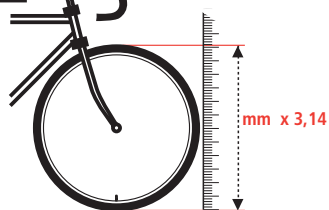
## Velikost kol



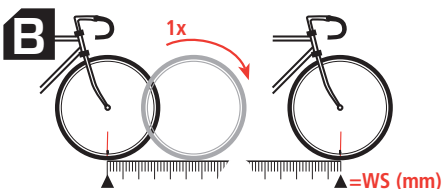
## Velikost kol

- Z tabulky **C** „Wheel Size Chart“ (viz další strana) zjistíte odpovídající velikost kol. Tuto hodnotu zadejte.
- Alternativně: WS vypočítat / zjistit (tab. **A** nebo tab. **B**).
- Přes SET potvrdit. Návrat k poslední pozici.

## A Wheel Size Chart (Radgröße)



km/h:  
WS = mm x 3,14  
mph:  
WS = (mm x 3.14) : 1.61



km/h:  
WS = mm  
mph:  
WS = mm : 1.61

## C

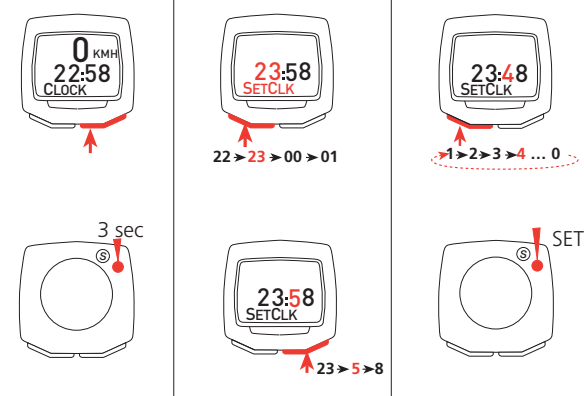
ETRTO

		WS mph	WS km/h
47-305	16x1.75x2	0790	1272
47-406	20x1.75x2	0988	1590
37-540	24x1 3/8 A	1210	1948
47-507	24x1.75x2	1184	1907
23-571	26x1	1225	1973
40-559	26x1.5	1258	2026
44-559	26x1.6	1274	2051
47-559	26x1.75x2	1286	2070
50-559	26x1.9	1298	2089
54-559	26x2.00	1313	2114
57-559	26x2.125	1325	2133
37-590	26x1 3/8	1307	2105
37-584	26x1 3/8x1 1/2	1296	2086
20-571	26x3/4	1214	1954

ETRTO

		WS mph	WS km/h
32-630	27x1 1/4	1366	2199
28-630	27x1 1/4 Fifty	1350	2174
40-622	28x1.5	1381	2224
47-622	28x1.75	1409	2268
40-635	28x1 1/2	1407	2265
37-622	28x1 3/8x1 5/8	1370	2205
18-622	700x18C	1306	2102
20-622	700x20C	1313	2114
23-622	700x23C	1325	2133
25-622	700x25C	1333	2146
28-622	700x28C	1335	2149
32-622	700x32C	1350	2174
37-622	700x35C	1370	2205
40-622	700x40C	1381	2224

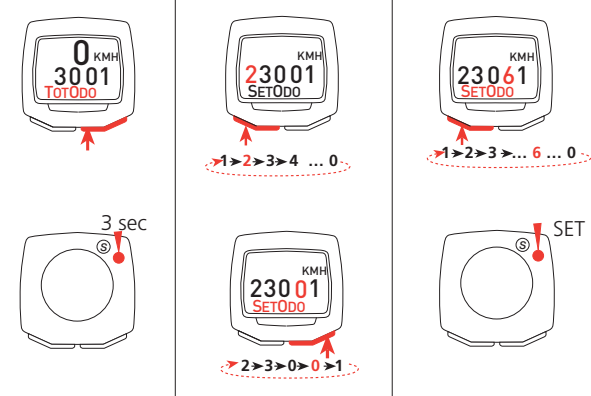
## Přesný čas



## Přesný čas

- MODE stisknout, až se objeví UHR (přesný čas).
- Na zadní straně tlačítko SET držet stisknuté špičatým nástrojem 3 sekundy.
- Přes RESET nastavit hodiny.
- Přes MODE potvrdit a přejít na minuty.
- Pomocí RESET nastavit minuty, pomocí SET potvrdit.

## Celkový počet km



## Celkový počet km

- MODE stisknout, dokud se neobjeví GES-KM (celkový počet km).
- Tlačítko SET držet stisknuté na zadní straně 3 sekundy špičatým předmětem.
- Přes RESET nastavit hodnotu.
- Přes MODE potvrdit a přejít k další pozici.
- Přes RESET nastavit další hodnotu, ukončit přes SET.

## Vynulování (reset)



## Vynulování (reset)

- **CZ** • MODE stisknout, dokud se neobjeví TAG-KM (denní počet km), F-ZEIT (doba jízdy) nebo MAXKM/H (max. rychlost).
- RESET držet stlačeno, displej bliká, po 2,5 sekundách se vrátí 3 čísla zpět na 0.
- U G-ZEIT (celková doba) držet stlačené 4 sekundy.